

INFRABEL Right On Track **TUC RAIL** BELGIAN RAIL ENGINEERING **neerpelt** goed leven echt beleven

Vernieuwing stationsomgeving Neerpelt

INFOVERGADERING
BUURTBEWONERS

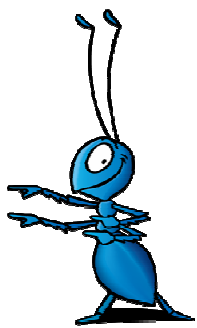
Chloé Van Driessche
Communicatie Infrabel
7 februari 2013



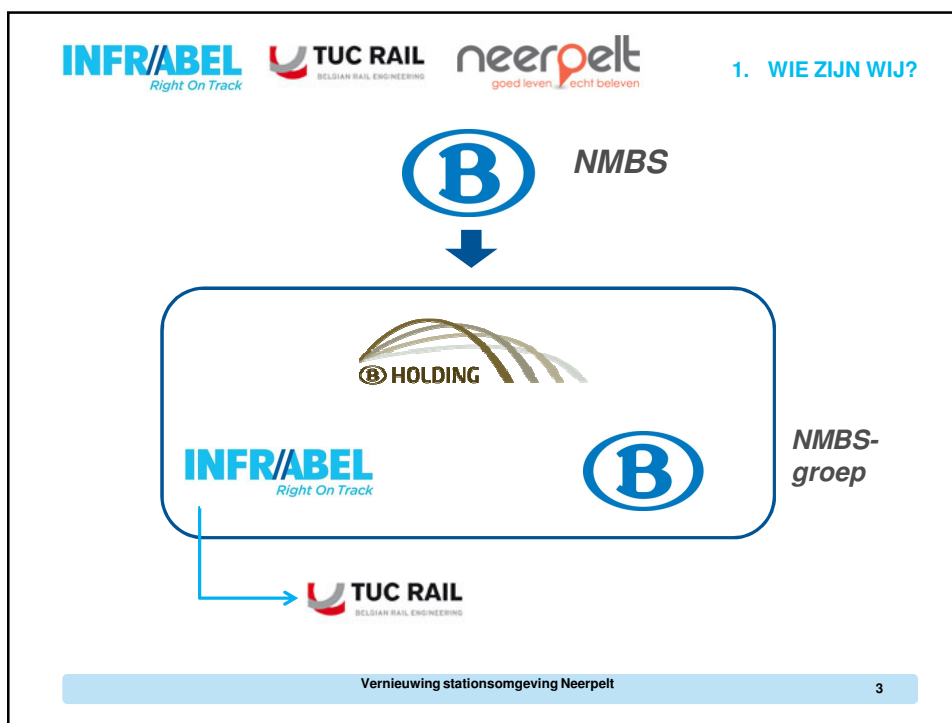
INFRABEL Right On Track **TUC RAIL** BELGIAN RAIL ENGINEERING **neerpelt** goed leven echt beleven

Inhoudstafel

1. Wie zijn wij?
2. Voorziene werken
3. Timing
4. Vraag en antwoord



Vernieuwing stationsomgeving Neerpelt 2



INFRABEL Right On Track TUC RAIL BELGIAN RAIL ENGINEERING neerpelt goed leven echt beleven

1. WIE ZIJN WIJ?

Wie contacteren?

Eén aanspreekpunt


ISO 9001:2008 GECERTIFICEERD

Info Buurtbewoners

0800 55 000

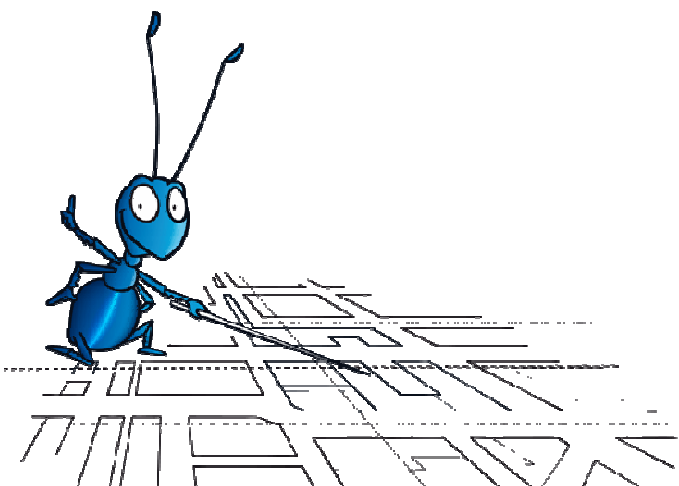
info.projecten@infrabel.be

Vernieuwing stationsomgeving Neerpelt 4







2. VOORZIENE WERKEN

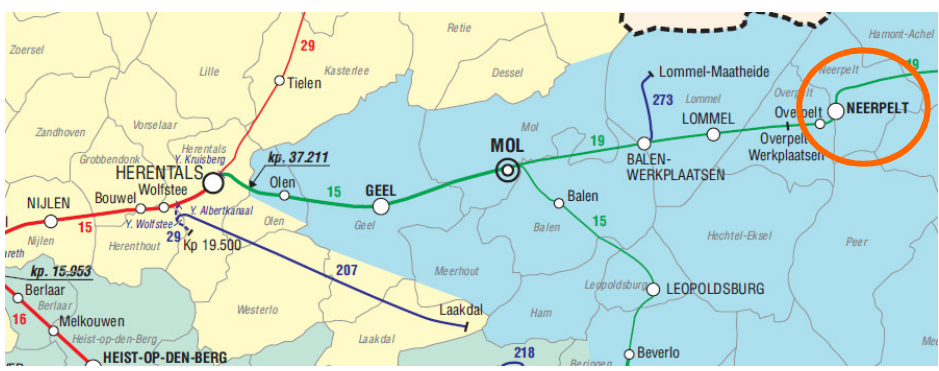
Voorziene werken



Vernieuwing stationsomgeving Neerpelt 5




2. VOORZIENE WERKEN

Neerpelt is momenteel het laatste station op de L.19 (Mol –Neerpelt)



Vernieuwing stationsomgeving Neerpelt 6

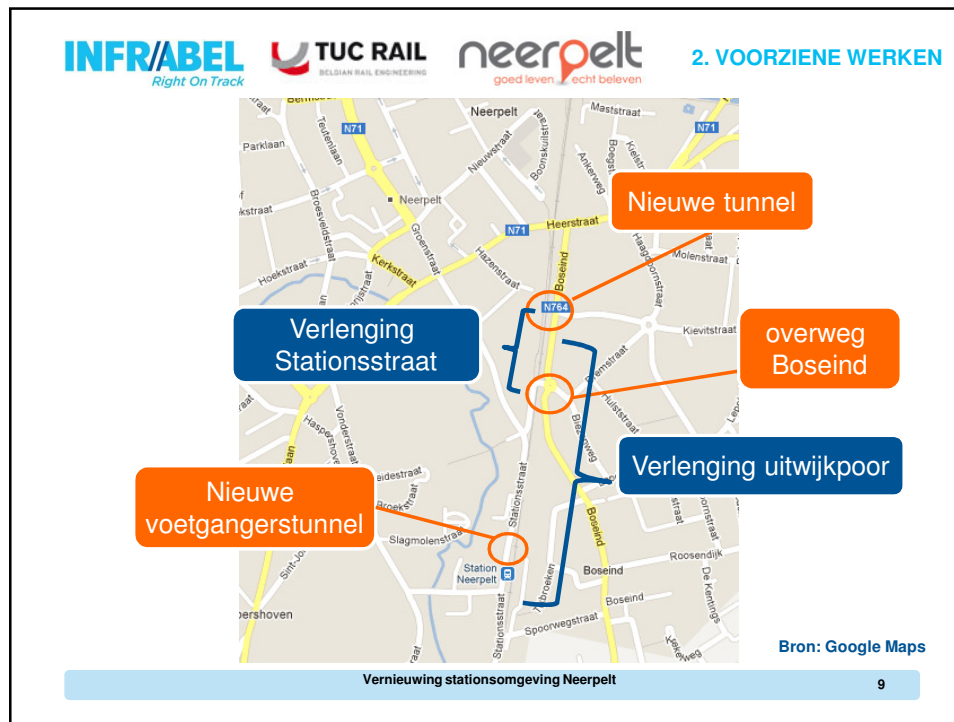


INFRABEL Right On Track TUC RAIL BELGIAN RAIL ENGINEERING neerpelt goed leven echt beleven 2. VOORZIENE WERKEN

Context van de werken

- Nood aan **uitwijkzone** van 750m voor **goederentreinen** zonder hinder voor weg- en reizigersverkeer
- Hoeveelheid **reizigers** blijft steeds toenemen: een optimale **onthaalinfrastructuur** is onontbeerlijk
- **Overweg Boseind** vervangen door **nieuwe toegangsweg en voetgangerstunnel**
- **Vernieuwing van de sporen** L.19 in Neerpelt en sporen voor uitwijkzone
- Vernieuwen, verbreden en verhogen **perrons** met **liften**

Vernieuwing stationsomgeving Neerpelt 8



INFRABEL Right On Track **TUC RAIL** BELGIAN RAIL ENGINEERING **neerpelt** goed leven echt beleven **2. VOORZIENE WERKEN**

Station Neerpelt: nieuwe spoorconfiguratie

- 1) Opbreken overbodige sporen
- 2) Heraanleg sporen om eilandperron te creëren
- 3) Aanpassing wissels
- 4) Aanleggen van een uitwijkspoor van 750 m

Vernieuwing stationsomgeving Neerpelt 10

Herinrichting stationsomgeving

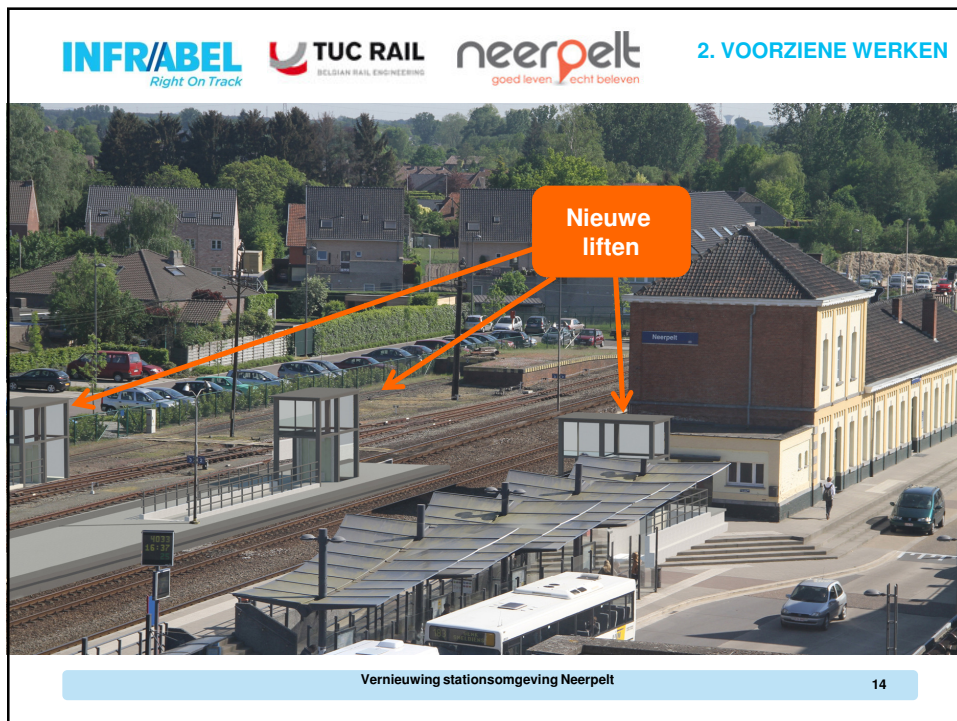
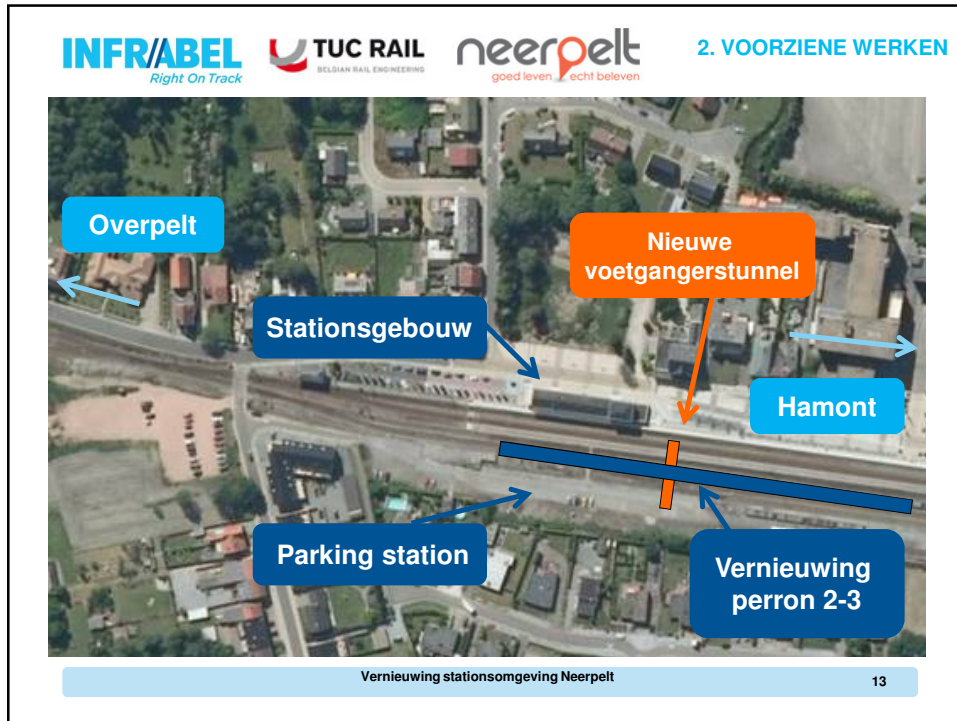
- **Aanleggen van een nieuwe voetgangerstunnel**

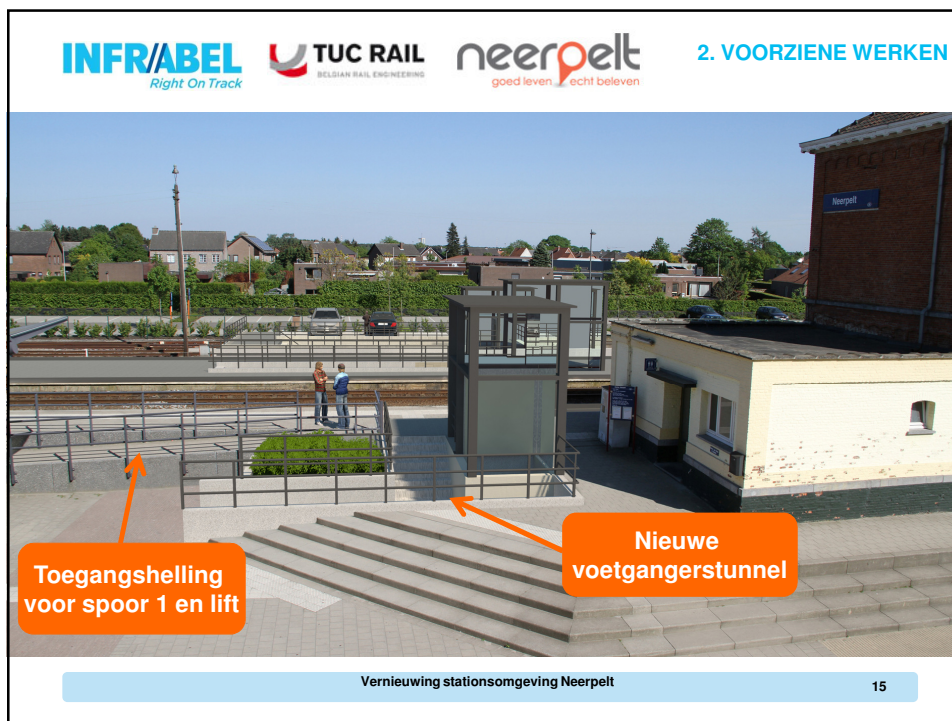
- Tussen parking en stationsgebouw
- Met toegang naar het nieuwe eilandperron

- **Perrons bereikbaar voor personen met beperkte mobiliteit**

- Liften
- Bestaande toegangshelling blijft behouden







2. VOORZIENE WERKEN

Nieuwe voetgangerstunnel station

Vernieuwing stationsomgeving Neerpelt 17

2. VOORZIENE WERKEN

Bron: maps.live

Vernieuwing stationsomgeving Neerpelt 18

Afschaffing overweg Boseind

→ Verlengen **Stationsstraat**

→ Bouw van een nieuwe tunnel ter hoogte van de **Kievitstraat** voor:

- wegverkeer
- fietsers
- voetgangers



Vernieuwing stationsomgeving Neerpelt

Verlenging Stationsstraat



Vernieuwing stationsomgeving Neerpelt

Verlenging Stationsstraat II



- Voetpad aan weerszijden
- Fietsruimte op rijweg

Vernieuwing stationsomgeving Neerpelt

21

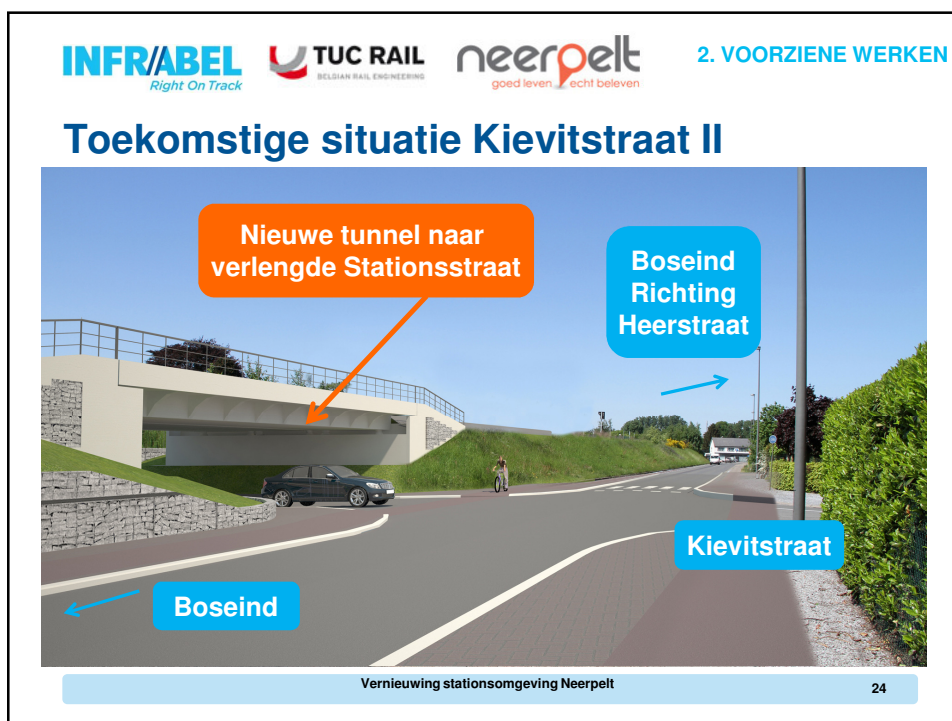
Verlenging Stationsstraat III



- Voetpad aan weerszijden
- Fietsruimte op rijweg
- Muur school met schanskorven

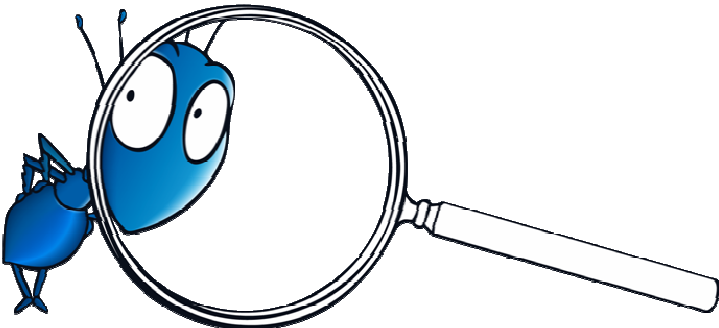
Vernieuwing stationsomgeving Neerpelt

22



INFRABEL Right On Track TUC RAIL BELGIAN RAIL ENGINEERING neerpelt goed leven echt beleven 3. TIMING

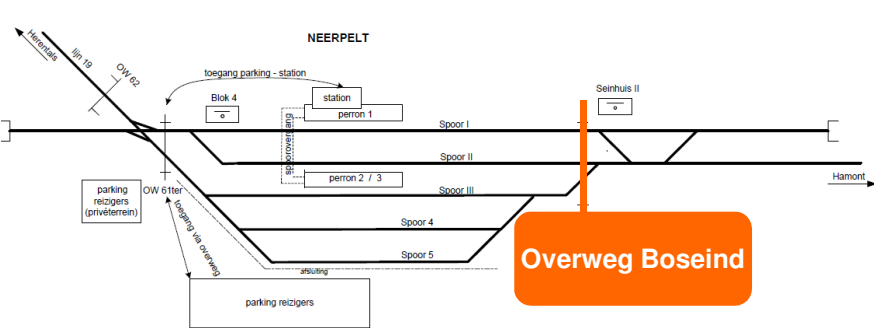
Timing



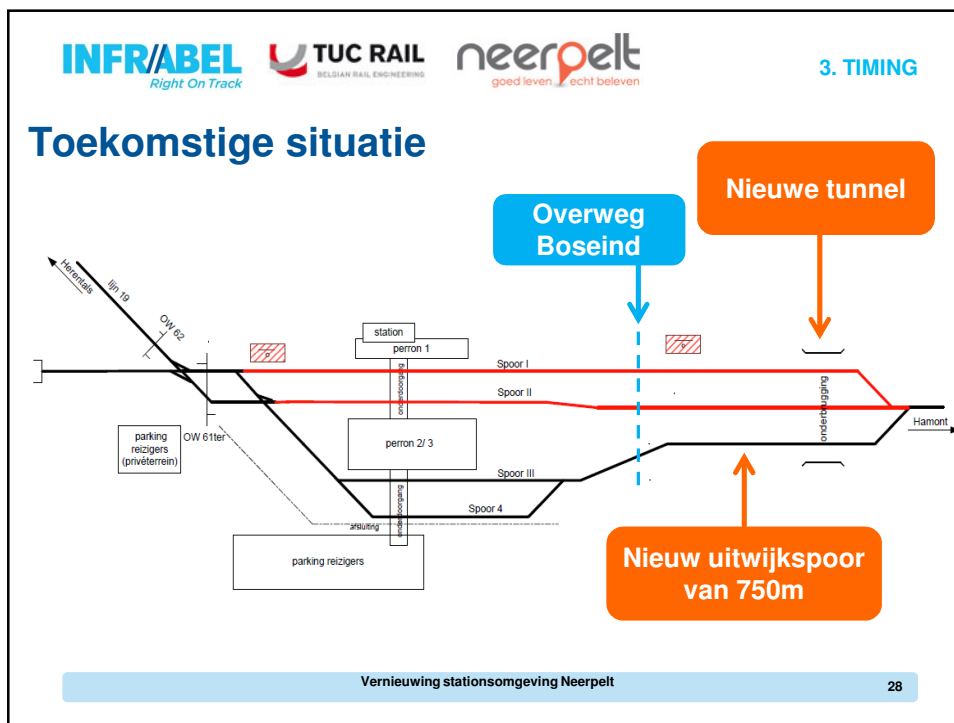
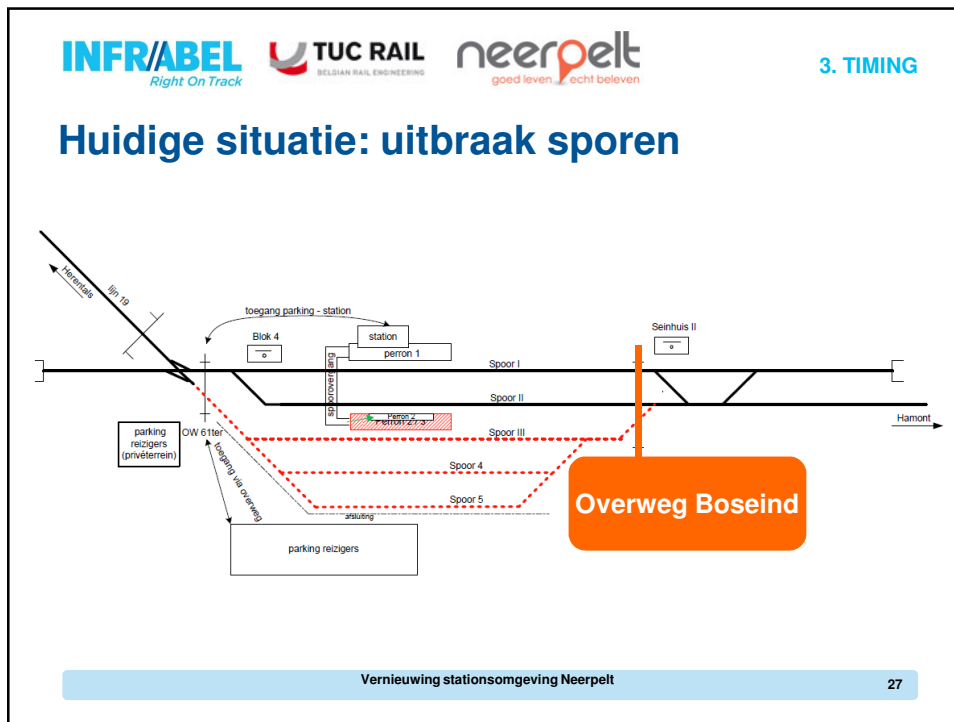
Vernieuwing stationsomgeving Neerpelt 25

INFRABEL Right On Track TUC RAIL BELGIAN RAIL ENGINEERING neerpelt goed leven echt beleven 3. TIMING

Voormalige situatie



Vernieuwing stationsomgeving Neerpelt 26





Infrabel Cel Info Buurtbewoners

0800 55 000

info.projecten@infrabel.be

